



REPUBLIKA E SHQIPËRISË
MINISTRIA E SHËNDETËSISË DHE MBROJTJES SOCIALE
QENDRA SPITALORE UNIVERSITARE "NËNË TEREZA"
DREJTORIA E PERFORMANCES SPITALORE

Lënda: Raport i aktivitetit spitalor dhe indikatorëve të performancës për shërbimet mjekësore të Qendrës Spitalore Universitare “Nënë Tereza”

Metodologjia e punës:

Për hartimin e këtij raporti janë shfrytëzuar rregjistrat elektronikë të të dhënave që QSUT ka në dispozicion, raportimet e ardhura nga shërbimet, si dhe rregjistrat e shtrimeve dhe të daljeve të pacientëve.

Përkufizime:

Rast quhet një person.

Pacientë quhen të gjithë rastet e paraqitjes në QSUT, ku një person mund të shfaqet/prezantohet më shumë sesa një herë, gjatë periudhës së raportimit.

Tab. 1 Të dhëna të përgjithshme

Pacientë	Numri (2018)	Numri (2019)	Numri (2020)	Numri (2021)	Numri (2022)
Të shtruar	102568	112698	86178	109481	114558
Vizita në Urgjencë	317111	323360	154443	207639	222332
Ambulatorë (nr personash/raste total)	223460	235528	140532	181884	200765
Ambulatorë(Numri i pacienteve TOTAL)	420607	428992	232450	324295	358468

AKTIVITETI SPITALOR

Tab. 2 Treguesit kryesorë të aktivitetit të QSUT në vite

Viti	Nr i shtretërve	Numri i pacientëve të dalë	Ditëqëndrimi total	Ditëshfytëzimi shtratis (%)	Ditëqëndrimi mesatar	Xhiro e shtratis
V 2018	1,391	102,673	482,803	95.09	4.7	73.81
V 2019	1,391	112,855	484,384	95.4	4.29	81.13
V 2020	1,669	88,112	322,504	52.9	3.66	52.79



V 2021	1,769	109,579	434,015	67.22	3.96	61.9
V 2022	1391	114668	422352	83.19	3.68	82.44

Në total, në vitin 2022:

- Numri i pacientëve të shtruar në spital është rritur me 4.6%, krahasuar me vitin 2021 (tab.1);
- Ditëqëndrimi mesatar është ulur lehtësisht, krahasuar me vitin 2021;
- Xhiro e shtratit është rritur me 33%, krahasuar me vitin 2021; ndërsa
- Ditëshfrytëzimi i shtratit është rritur me rreth 16%, krahasuar me vitin 2021 (tab. 2).

Në analizën e aktivitetit të QSUT, janë analizuar shërbimet me shtretër dhe shërbimet ditore të dedikuara ndaj pacientëve.

Spitali ditor

Tab. 3 Shërbimet me spital ditor

Shërbimet me spital ditor		Onkohemat pediatrike	Sp ditor onkologjik	Sp ditor francez
Nr i shtretërve në dispozicion		17	13	19
Viti 2018	Nr i pacientëve	2769	13902	6764
	Ditëqëndrimi	2880	18219	8809
Viti 2019	Nr i pacientëve	2714	14363	4943
	Ditëqëndrimi	2948	17071	6463
Viti 2020	Nr i pacientëve	2915	15390	2502
	Ditëqëndrimi	3131	16313	3026
Viti 2021	Nr i pacientëve	2791	17132	4296
	Ditëqëndrimi	2952	25267	7012
Viti 2021	Nr i pacientëve	2646	19,329	5544
	Ditëqëndrimi	2805	21229	6814

Në vitin 2022, regjistrohet një rritje me 13.7% e numrit total të rasteve, që trajtohen në spitalet ditore, krahasuar me vitin 2021 (tab.3).

PAKETAT MJEKËSORE

Tab. 4 Shërbimet që mbulohe nga paketat

Nr	Lloji I Paketës	Viti 2018	Viti 2019	Viti 2020	Viti 2021	Viti 2022	# me një vit më parë
1	Pacientë në dializë	1259	1335	1170	1323	1361	2.87
1.1	Vendosja e Fistulës	0	206	84	112	134	19.64
1.2	Vendosja e Grafitit	0	23	11	9	13	44.44
2	Angioplastikë Koronare	19	142	193	183	204	11.48
2.1	Angiografi + Angioplastikë Koronare	1715	2450	2047	2581	2789	8.06
3	Angiografi Koronare	2366	2481	1739	2089	2151	2.97
4	Pacemaker Definitiv	339	374	287	410	401	-2.20
5	By pass Aorto - Koronare	524	512	326	379	427	12.66
5.1	By pass + Plastikë e Valvulës	8	3	18	40	36	-10.00
5.2	By pass + Zëvendësim me Valvul Mekanike	37	18	27	32	17	-46.88
5.3	By pass + Zëvendësim me Valvul Biologjike	30	30	26	30	30	0.00
6	Intervente Valvolare						
6.1	Mono Valvolare me Protezë Mekanike	118	120	98	89	92	3.37
6.2	Mono Valvolare me Protezë Biologjike	32	56	56	49	67	36.73
6.3	BI Valvolare me Protezë Mekanike	10	9	9	7	8	14.29
6.4	BI Valvolare me Protezë Biologjike	5	4	5	10	6	-40.00
7	Intervente Kongenitale	59	64	63	63	51	-19.05
8	Implanti Koklear	0	0	0	15	12	-20.00
9	Trajtim I Kataraktës	na	2385	1112	2069	2919	41.08

10	Paketa Paliative	na	422	471	373	427	14.48
11	Paketa Adjuvante / Neoadjuvante	na	144	1318	1298	2556	96.92
12	Paketa Radikale	na	52	120	132	84	-36.36
13	Paketa e IMRT	na	189	573	494	2150	335.22

Në total, në vitin 2022, janë kryer 5144 angiografi dhe angioplastikë koronare, të cilat janë shtuar me 6% krahasuar me 4853 angiografi dhe angioplastikë koronare, të kryera në vitin 2021. Në vitin 2021, janë rritur me rreth 13% (12.66%) by-passet aorto-koronare, krahasuar me vitin 2021. Paketat Adjuvante / Neoadjuvante janë dyfishuar në vitin 2022, krahasuar me një vit më parë.

NDËRHYRJET KIRURGJIKALE

Tab. 5 Numri i operacioneve në vite, në QSUT

Nr i Operacioneve	Totali	# në % me një vit më parë
Viti 2018	28087	4.6
Viti 2019	25871	-7.9
Viti 2020	13514	-47.8
Viti 2021	20409	51.2
Viti 2022	22763	11.53

Në vitin 2022 regjistrohet rritje e numrit total të operacioneve, me 11.5%, krahasuar me vitin 2020.

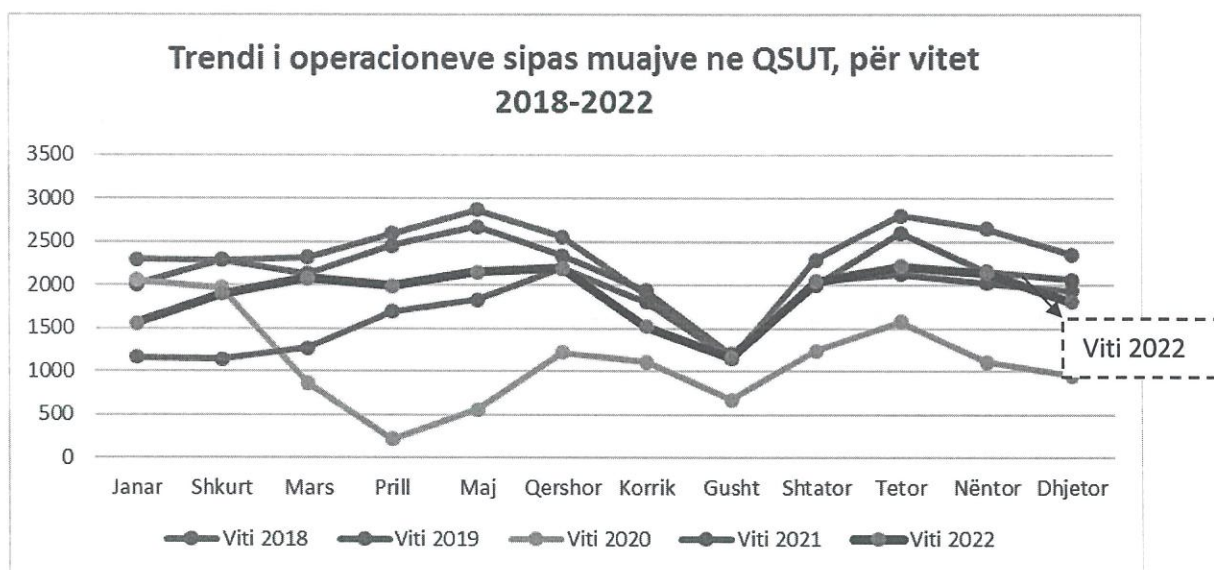
Tab. 6 Trendi i operacioneve sipas muajve ne QSUT, për vitet 2018-2022

	Viti 2018	Viti 2019	Viti 2020	Viti 2021	Viti 2022	# në numrin e operacioneve, 2022 vs 2021	# në % e operacioneve, 2022 vs 2021
Janar	2300	2004	2061	1158	1554	396	25.48
Shkurt	2290	2290	1968	1138	1901	763	40.14
Mars	2322	2131	859	1266	2077	811	39.05
Prill	2597	2459	217	1696	1991	295	14.82
Maj	2871	2676	555	1835	2155	320	14.85
Qershor	2561	2344	1214	2199	2193	-6	-0.27
Korrik	1898	1943	1104	1809	1523	-286	-18.78

Gusht	1141	1200	669	1155	1156	1	0.09
Shtator	2298	2000	1236	2051	2043	-8	-0.39
Tetor	2804	2599	1578	2131	2216	85	3.84
Nëntor	2653	2162	1105	2026	2144	118	5.50
Dhjetor	2352	2063	948	1945	1810	-135	-7.46
Totali	28087	25871	13514	20409	22763	2354	10.34

Vihet re rritje e numrit të operacioneve të kryera në QSUT në vitin 2022 (2354 operacione më shumë), krahasuar me numrin e operacioneve të kryera në vitin 2021 (graf. 1 dhe graf. 2).

Graf.1 Trendi i operacioneve sipas muajve ne QSUT, për vitet 2018-2022



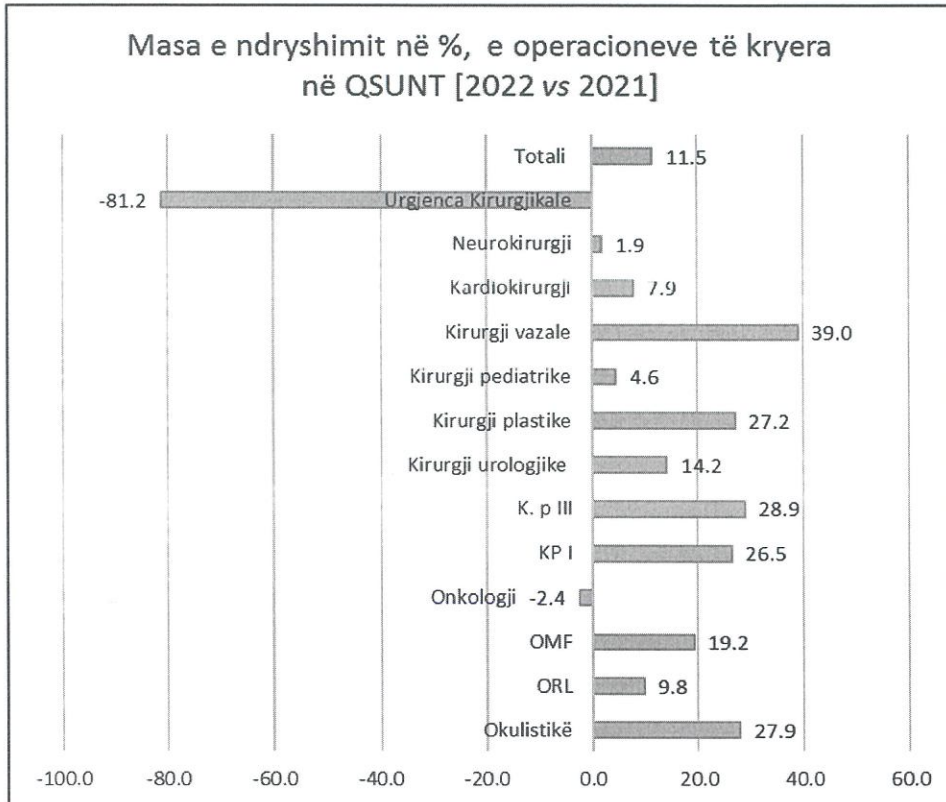
Tab. 7 Numri i operacioneve sipas shërbimeve të QSUT

Shërbimet	Nr i Operacioneve 2018	Nr i Operacioneve 2019	Nr i Operacioneve 2020	Nr i Operacioneve 2021	Nr i Operacioneve 2022	# vitet 2022-2021 (nr)	# vitet 2022-2021 (%)
Okulistikë	6544	4795	2444	4081	5221	1140	27.93
ORL	1382	1443	682	887	974	87	9.81
OMF	588	567	266	416	496	80	19.23
Onkologji	1850	1582	982	1205	1176	-29	-2.41
Kirurgji e	1572	1466	895	1488	1882	394	26.48

Përgjithshme							
Kirurgji e traktit Gastro-Intestinal	2113	2150	1202	1921	2477	556	28.94
Kirurgji urologjike	1663	2016	1450	2209	2523	314	14.21
Kirurgji plastike	1712	1885	883	1491	1896	405	27.16
Kirurgji pediatrike	4465	3475	1870	2546	2662	116	4.56
Kirurgji vazale	989	1188	578	738	1026	288	39.02
Kardiokirurgji	863	882	729	812	876	64	7.88
Neurokirurgji	1203	1241	1097	1279	1303	24	1.88
Urgjenca Kirurgjikale	3143	3181	436	1336	251	-1085	-81.21
Totali	28087	25871	13514	20409	22763	2354	11.53

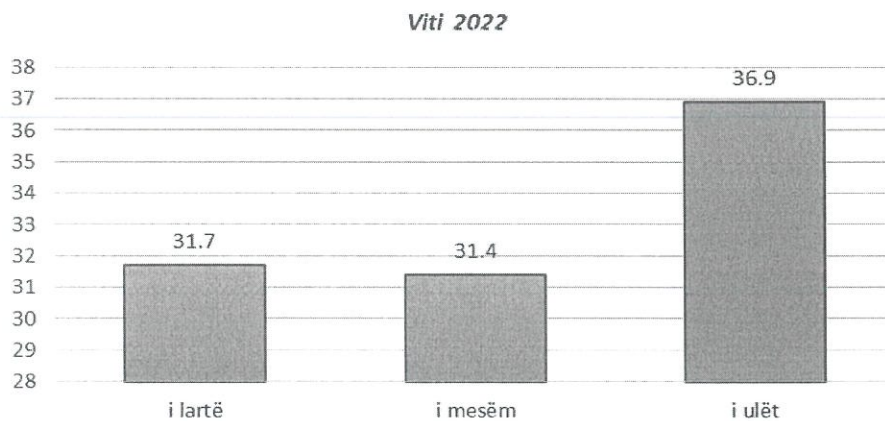
Nga tabela 7 dhe grafiku 2, shihet se pothuaj të gjithë shërbimet që kryejnë operacione në QSUT, kanë pësuar rritje të numrit të operacioneve të kryera në vitin 2022, krahasuar me një vit më parë (viti 2021). Përjashtin bën shërbimi onkologjik (me ulje 2.4%) Rritjen më të madhe (krahasuar me vitin 2021) e kanë raportuar përkatësisht angiologjia (39%), kirurgji gastrointestinale (29%), okulistika (28%) dhe kirurgjia plastike (27%). Rritjen më të vogël e evidentojmë në shërbimet neurokirurgjia (1.9%) dhe kirurgjia pediatrike (4.6%).

Graf.2 Diferenca (në %) e operacioneve të realizuara në QSUT, sipas shërbimeve, vitet 2022 vs 2021



Sipas kompleksitet, në QSUNT dominojnë operacionet me kompleksitet të ulët (37%), pasuar nga ato me kompleksitet të lartë (32%) dhe ato të mesëm (31%). (graf.3)

Kompleksiteti i operacioneve (%)



Graf. 3 Paraqitja të operacioneve të realizuara në QSUT sipas kompleksitetit të tyre, në vitin 2022

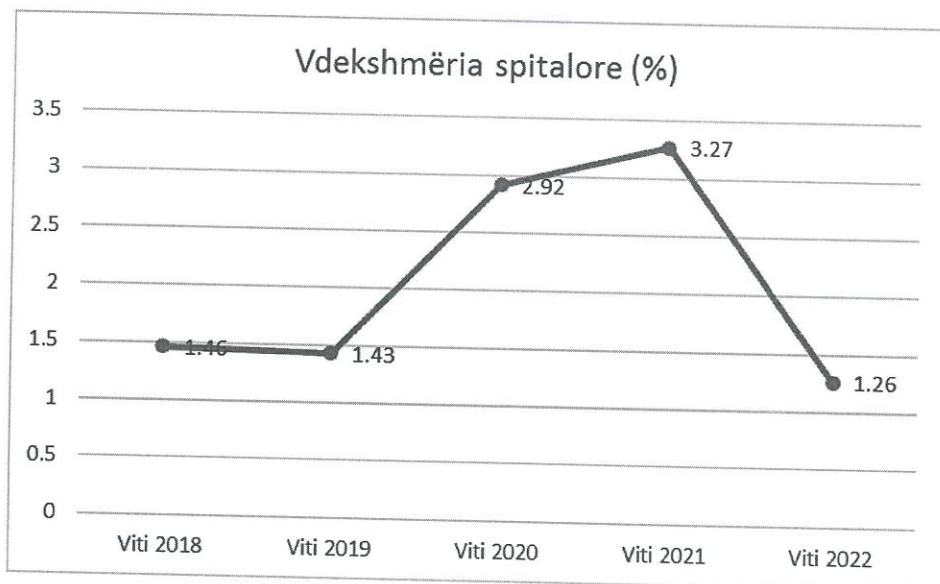
Raportim mbi vdekjet në QSUT për periudhën 2018-2022.

Tab. 8 Vdekshmëria në QSUT

Periudha kohore	Nr i të dalëve nga spitali	Vdekjet (nr)	Vdekjet (%)
Viti 2018	102568	1501	1.46
Viti 2019	112855	1618	1.43
Viti 2020	85232	2492	2.92
Viti 2021	107979	3532	3.27
Viti 2022	161953	2052	1.26

Në vitin 2022 evidentohet një trend në ulje i numrit të vdekjeve në QSUT, duke prezantur nivelin më të ulët të vdekshmërisë në pesëvjeçarin e fundit, 2018-2022.

Graf. 4 Ecuria e vdekshmërisë në QSUT, periudha 2018-2022



AKTIVITETI SIPAS FUSHAVE

PAI I

Viti 2020										
Specialitetet	Nr sinterterve	Gjithesej te hyre	Vdekur	Gjithesej te dale	Dite - Pacient	Dite-qendrimi mesatar	Shfrytezim shtrati	Xhiro Shtrati		
Kardiologji Sherbimi I	48	2244	7	2265	11826	5.22	67.50	47.19		
Kardiologji Sherbimi II	45	2450	1	2455	9485	3.86	57.75	54.56		
Klinika e Reanimacionit Kardiak	15	2274	126	2270	7131	3.14	130.25	151.33		
Gastroenterohepatologji	41	2594	40	2591	13270	5.12	88.67	63.20		
Endokrinologji, Diabetologji, Semundje Metabolike	33	937	3	943	5642	5.98	46.84	28.58		
Nefrologji	36	899	16	904	8344	9.23	63.50	25.11		
Klinika e Hemodializes	21	10117	1	10125	10987	1.09	143.34	482.14		
Hematologjia	39	6738	34	6741	19471	2.89	136.78	172.85		
Hipertonia dhe Mjekesia Interne +Pneumologji	66	1428	23	1443	12504					
Alergologjia	24	713	0	717	1994	2.78	122.18	29.88		
Alergologjia (PAI Francez)	6	40	0	40	77	1.93	3.52	6.67		
Reumatologjia	6	375	1	376	1516	4.03	89.18	15.04		
Dermatologji	5	98	0	100	571	5.71	31.29	20.00		

Tab. 9/1

Viti 2021										
Shërbimet	Nr shterretene	Gjithsej te hyre	Gjithsej te dale	Vdekur	Dite - Pacient	Dite-qendrimi mesatar	Shfrytezim shtrati	Xhiro Shtrati		
Kardiologji Sherbimi I	48	2,750	2,736	2	15,555	5.69	88.78	57.00		
Kardiologji Sherbimi II	45	2,866	2,867	0	10,826	3.78	65.91	63.71		
Klinika e Reanimacionit Kardiak	15	2,693	2,691	150	8,205	3.05	149.86	179.40		
Gastroenterohepatologji	41	2,658	2,656	50	16,491	6.21	110.20	64.78		
Endokrinologji, Diabetologji, Semundje Metabolike	33	1,187	1,189	3	7,340	6.17	60.94	36.03		
Nefrologji	36	1,299	1,300	22	12,781	9.83	97.27	36.11		
Klinika e Hemodializes	21	9,733	9,735	0	10,916	1.12	142.41	463.57		
Hematologjia	39	7,514	7,516	41	23,168	3.08	162.75	192.72		
Hipertonia dhe Mjekesia Interne +Pneumologji	45	1,328	1,312	23	11,616	8.85	70.72	29.16		
Alergologjia	6	1,038	1,038	0	2,242	2.16	102.37	173.00		
Reumatologjia	6	443	443	0	1,681	3.79	76.76	73.83		
Dermatologji	6	229	229	0	1,165	5.09	53.20	38.17		

Tab. 9/2

Viti 2022										
SPECIALITETET	Nr shtereterve	Gjithsej te hyre	Vdekje	Gjithsej te dale	dite-paciente	Dite-qendrimi mesatar	Shfrytëzim shtrati	Xhirc Shtrati		
Kardiologji Sherbimi I	48	3,166	2	3,165	17,252	5.45	98.47	65.94		
Kardiologji Sherbimi II	45	3,291	1	3,278	11,216	3.42	68.29	72.84		
Klinika e Reanimacionit Kardiak	15	2,922	144	2,926	8,170	2.79	149.22	195.07		
Gastroenterohepatologji	41	2,489	35	2,491	16,516	6.63	110.36	60.76		
Endokrinologji, Diabetologji, Semundje Metabolike	33	1,410	4	1,403	9,138	6.51	75.87	42.52		
Nefrologji	36	1,398	22	1,396	13,712	9.82	104.35	38.78		
Klinika e Hemodializes	23	9,315	3	9,323	10,844	1.16	129.17	405.35		
Hematologjia	39	8,462	37	8,481	26,133	3.08	183.58	217.46		
Hipertomia dhe Mjekësia Interne	45	1,709	21	1,702	15,841	9.31	96.44	37.82		
Alergjologjia (PAI Francez)	6	1,339	0	1,339	2,638	1.97	120.46	223.17		
Reumatologjia (PAI Francez)	6	528	0	528	1,824	3.45	83.29	88.00		
Dermatologjia (PAI Francez)	6	539	0	536	1,737	3.24	79.32	89.33		

SHERBIMET KIRURGJIKALE

Tab. 10/1

Specialitetet	Viti 2020									
	Nr shtereterve	Gjithsej te hyre	Vdekur	Gjithsej te dale	Dite - Pacient	Dite-qendrimi mesatar	Shfrytezim shtrati	Xhiro Shtrati		
Kirurgjia e Pergjithshme I	30	1289	0	1299	6587	5.07	60.15	43.30		
Kirurgji e Pergjithshme dhe Digestive III	30	1574	1	1599	6828	4.27	62.36	53.30		
Reparti i Djegie – Plastikes	35	1086	11	1090	6290	5.77	49.24	31.14		
Kirurgji Urologjike II	30	1597	0	1605	9086	5.66	82.98	53.50		
Kirurgji Vaskulare (Angiokirurgji)	24	712	5	717	4962	6.92	56.64	29.88		
Kardiokirurgjia	36	686	46	698	9058	12.98	68.93	19.39		
Njesia e Terapise Intensive e Bllokut Kirurgjikal	23	3083	23	3081	4344	1.41	51.75	133.96		
Reanimacioni Qendror	15	1177	614	1182	6904	5.84	126.10	78.8C		
Kabineti Itothripsisw	1	802	0	802	808	10.1	221.37	808		

shërbimet	Viti 2021									
	Nr shteret erve	Gjithsej te hyre	Vdekur	Dite - Pacient	Dite-qendrimi mesatar	Shfrytezim shtrati	Xhiro Shtrati			
Kirurgjia e Pergjithshme I	30	2222	0	11159	5.02	101.91	74.03			
Kirurgji e Pergjithshme dhe Digestive III	30	2848	2	11351	3.98	103.66	95.03			

Reparti i Djegje – Plastikes	35	1676	1679	16	7341	4.37	57.46	47.97
Kirurgji Urologjike II	30	2452	2457	3	13100	5.33	119.63	81.90
Kirurgji Vaskulare (Angiokirurgji)	24	907	909	8	5916	6.51	67.53	37.88
Kardiokirurgjia	36	750	762	54	7771	10.20	59.14	21.17
Njësia e Terapise Intensive e Bilokut Kirurgjikal	23	6513	6515	50	8785	1.35	104.65	283.26
Reanimacioni Qendror	15	1326	1320	752	8502	6.44	155.29	88.00
Kabineti lithorhipsisë	1	1,196	1,196	0	1,209	1.01	331.23	1196

Tab 10/2

Viti 2022										
SPECIALITETET	Nr shtereterve	Gjithsej te hyre	Vdekje	Gjithsej te dale	dite-paciente	Dite-qendrimi mesatar	Shfrytezim shtrati	Xhiro Shtrati		
Kirurgjia e Pergjithshme I	30	2,022	0	2,027	9,961	4.91	90.97	67.57		
Kirurgji e Pergjithshme dhe Digestive III	30	2,860	1	2,864	10,967	3.83	100.16	95.47		
Reparti i Djegje – Plastikes	35	2,088	9	2,083	8,233	3.95	64.45	59.51		
Kirurgji Urologjike II	30	2,813	3	2,821	14,368	5.09	131.21	94.03		
Angiologji	24	1,155	5	1,155	6,351	5.50	72.50	48.13		
Terapia Intensive e Kardiokirurgjise dhe Kirurgjise Vaskulare	11	1,175	54	1,180	4,005	3.39	99.75	107.27		

Kardiokirurgjia	36	822	1	832	7,937	9.54	60.40	23.11
Reanimacionit te Pergjithshem Qendor	25	1,380	790	1,392	8,932	6.42	97.88	55.68
Njesia e Terapise Intensive e Bllokut Kirurgjikal	23	6,649	38	6,651	8,621	1.30	102.69	289.17
Klinika e Lithotripsise (ESVL)	1	1,175	0	1,175	1,176	1.00	322.19	1175.00

AKTIVITETI SPITALOR NË POLIN E ADMINISTRIMIT TË INTEGRUAR TË SPITALIT PEDIATRIK

Tab. 11/1

Specialitetet	Viti 2020									
	Nr shtereterve	Gjithsej të hyrë	Të vdekur	Gjithsej te dale	Dite – Pacient	DQ mesat ar	% e shfrytëzimit të shtratit	Xhirc e shtratit		
Pediatri e Pergjithshme (Kardiologji, Reumatologji, Semundje Metabolike)	40	1422	1	1430	6230	4.36	42.67	35.75		
Pediatria Infektive	45	818	0	818	4887	5.97	29.75	18.18		
Pediatri Speciale Nr 2 (Gastroenteropatologji, Neurologji, Endokrinologji, Okulistike)	40	2219	0	2224	7246	3.26	49.63	55.60		
Pediatri Speciale Nr. 1 (Pneumologji, Alergologji, Dermatologji)	33	781	0	799	5112	6.40	42.44	24.21		
Reanimacioni Pediatric (Terapia Intensive)	15	462	46	484	2498	5.16	45.63	32.27		
Onkohematologjia Pediatricke	40	3505	2	3505	6401	1.83	43.84	87.63		
nefro pedi+dHD	19	338	0	338	2161	6.39	31.16	17.75		
Kirurgjia infantile	35	1929	0	1929	7498	3.89	58.69	55.11		

Pediatri total	267	11474	49	10510	42033	4.00	43.13	39.35
----------------	-----	-------	----	-------	-------	------	-------	-------

Viti 2021								
shërbimet	Nr shtereterve	Gjithsej te hyre	Gjithsej te dale	Vdekur	Dite - Pacient	Dite-qendrimi mesatar	Shfrytezim shtrati	Xhiro Shtrati
Pediatri e Pergjithshme (Kardiologji, Reumatologji, Semundje Metabolike)	40	1667	1663	0	7658	4.60	52.45	41.58
Pediatria Infektive	45	1068	1064	0	7365	6.92	44.84	23.64
Pediatri Speciale Nr 2 (Gastroenterohepatologji, Neurologji, Endokrinologji, Okulistike)	40	2475	2475	0	8257	3.34	56.55	61.88
Pediatri Speciale Nr. 1 (Pneumologji, Alergologji, Dermatologji)	33	1433	1416	0	8941	6.31	74.23	42.91
Reanimacioni Pediatric (Terapia Intensive)	15	607	604	66	3362	5.57	61.41	40.27
Onkohematologjia Pediatricke	40	3494	3496	2	5774	1.65	39.55	87.40
nefro pedi+dHD	19	333	333	0	2348	7.05	33.86	17.53
Kirurgjia Infantile	35	2666	2665	0	9361	3.51	73.28	76.14
Pediatri	267	13743	13716	68	53066			

Tab 12/2*

Viti 2022*								
SPECIALITETET	Nr shtereterve	Gjithsej te hyre	Vdekje	Gjithsej te dale	dite-paciente	Dite-qendrimi mesatar	Shfrytezim shtrati	Xhiro Shtrati
Pediatri e Pergjithshme (Kardiologji, Reumatologji, Semundje Metabolike)	40	1,607	0	1,597	7,864	4.92	53.86	39.93

Pediatria Infektive	45	1,894	0	1,879	10,955	5.84	66.76	41.76
Pediatri Speciale Nr 2 (Gastroenterohepatologji, Neurologji, Endokrinologji, Okulistike)	40	2,123	1	2,118	7,868	3.71	53.89	52.95
Pediatri Speciale Nr. 1 (Pneumologji, Alergologji, Dermatologji)	33	1,652	0	1,653	10,522	6.37	87.36	50.09
Reanimacioni Pediatrik (Terapia Intensive)	20	812	59	809	4,112	5.08	56.33	40.45
Onkohematologji Pediatrike	40	3,383	0	3,383	5,277	1.56	36.14	84.58
Nefrologji dhe Hemodialize Pediatrike	19	269	0	270	2,305	8.54	33.24	14.21
Kirurgjia Infantile	35	2,861	0	2,862	10,946	3.82	85.68	81.77

*Treguesit e vitit 2022 janë llogaritur mbi numrin e shtreterve te miratur për çdo shërbim, pavarësisht faktit që, për arsye të veçanta, në disa periudha, numri i shtretërve për këto shërbime mund të ketë ndryshuar.

AKTIVITETI SPITALOR NË POLIN E ADMINISTRIMIT TË INTEGRUAR TË NEUROSHKENCËS

Tab. 12/1

Specialitetet	Viti 2020									
	Nr shtereterve	Gjithsej të hyrë	Të vdekur	Gjithsej të dalë	Dite - Pacient	DQ mesatar	% e shfrytëzimit të shtrazit	Xhiro e shtrazit		
Neurologji	37	1717	13	1726	11583	6.71	85.77	46.65		
Neurokirurgji	42	1897	50	1914	12918	6.75	84.27	45.57		
Psikiatri	90	1116	0	1161	19038	16.40	57.95	12.90		
Njesia Stroke dhe post stroke	29	1654	186	1654	11479	6.94	108.45	57.03		
Alkoollogji	10	111	0	111	1404	12.65	38.47	11.10		
Toksikologji	20	581	0	583	2992	5.13	40.99	29.15		

shërbimet	Viti 2021									
	Nr shtereterve	Gjithsej të hyre	Gjithsej të dale	Vdekur	Dite - Pacient	Dite-qendrimi mesatar	Shfrytëzim shtrazi	Xhiro Shtrazi		
Neurologji	37	1755	1746	31	13714	7.85	101.55	47.19		
Neurokirurgji	42	2159	2161	55	14682	6.78	95.77	51.57		
Psikiatri	90	1755	1765	3	24085	13.65	73.32	19.61		

Njesia Stroke dhe post stroke	29	1623	1632	234	10852	6.65	102.52	56.28
Klinika e varësisë nga alkooli	10	129	130	0	1716	13.2	47.01	13
Toxikologji klinike	20	750	750	0	3979	5.31	54.51	37.5

Tab. 12/2

Viti 2022									
SPECIALITETET	Nr shtereterve	Gjithsej te hyre	Vdekje	Gjithsej te dale	dite-paciente	Dite-qendrimi mesatar	Shfrytëzim shtrati	Xhiro Shtrati	
Neurologji	37	1,894	34	1,903	14,650	7.70	108.48	51.43	
Neurokirurgji	42	2,503	55	2,514	15,684	6.24	102.31	59.86	
Psikiatri	90	1,977	0	1,979	25,859	13.07	78.72	21.99	
Njësa Stroke dhe post Stroke	29	1,698	167	1,700	10,453	6.15	98.75	58.62	
Klinika Trajtuese e Varesise Alkoologjike	10	175	0	171	2,555	14.94	70.00	17.10	
Toksikologji Klinike	20	961	0	962	5,444	5.66	74.58	48.10	

AKTIVITETI SPITALOR NË POLIN E ADMINISTRIMIT TË INTEGRUAR TË SPITALIT INFEKTIV

Tab. 13/1

Specialitetet	Viti 2020									
	Nr shtereterve	Gjithsej te hyre	Vdekur	Gjithsej te dale	Dite - Pacient	Dite-qendrimi mesatar	Shfrytezim shtrati	Xhiro Shtrati		
Njesia e Terapise Intensive (Sherbimi Infektiv)	5	184	130	185	1145	6.19	62.74	37.00		
Pavijoni Nr. 1 i Semundjeve Infektive	25	633	39	626	5994	9.58	65.69	25.04		
Pavijoni Nr. 2 i Semundjeve Infektive	50	1926	576	1902	12353	6.49	67.69	38.04		
Pavijoni Nr. 3 i Semundjeve Infektive	50	1735	206	1723	10761	6.25	58.96	34.46		
Njesia Covid 3 - Zona A	107	457	109	425	3294	7.75	8.43	3.97		
Njesia Covid 3 - Zona B	63	196	36	166	1500	9.04	6.52	2.63		
Njesia Covid 3 - Zona C	43	159	19	127	1237	9.74	7.88	2.95		
Njesia Covid 4 - Pavijoni Nr. 1	20	40	0	33	304	9.21	4.16	1.65		
Totali	363	5330	1115	5187	36588	7.05	27.61	14.29		

Shërbimet	Viti 2021									
	Nr shtereterve	Gjithsej te hyre	Gjithsej te dale	Vdekur	Dite - Pacient	Dite-qendrimi mesatar	Shfrytezim shtrati	Xhiro Shtrati		
Njesia e Terapise Intensive (Sherbimi Infektiv)	5	159	159	112	1216	7.65	66.63	31.80		
Pavijoni Nr. 1 i Semundjeve Infektive	25	458	460	26	4847	10.54	53.12	18.40		

Pavijoni Nr. 2 Semundjeve Infektive	50	2338	2361	910	13357	5.66	73.19	47.22
Pavijoni Nr. 3 Semundjeve Infektive	50	2347	2356	211	10716	4.55	58.72	47.12
Njesia Covid 3 - Zona A	110	808	826	201	7534	9.12	18.76	7.51
Njesia Covid 3 - Zona B	126	767	785	228	7448	9.49	16.19	6.23
Njesia Covid 3 - Zona C	86	571	592	112	6003	10.14	19.12	6.88
Njesia Covid 4 - Pavijoni Nr. 1	20	278	285	3	1625	5.70	22.26	14.25
Njesia Covid 4 - Pavijoni Nr. 2	28	116	116	11	1089	9.39	10.66	4.14
Njesia Covid 4 - Pavijoni Nr. 3	26	70	70	0	339	4.84	3.57	2.69
Njesia Covid 4 - Terapia Intensive	13	89	89	16	511	5.74	10.77	6.85
Pavijoni i Sherbimit Infektiv ne Polivalent	39	109	109	3	1106	10.15	7.77	2.79
Reanimacioni i Sherbimit Infektiv ne Polivalent	4	8	8	1	27	3.38	1.85	2.00
Totali	582	8118	8216	1834	55818	6.79	26.28	14.12

Tab 13/2

Viti 2022									
SPECIALITETET	Nr i shtereterve	Gjithsej te hyre	Vdekje	Gjithsej te dale	Dite-paciente	Dite-qendrimi mesatar	Shfrytezim shtraci	Xhiro Shtrati	
Semundje Infektive	135	2764	458	2835	20076	7.08	4C.74	21.00	

AKTIVITETI SPITALOR NË POLIN E ADMINISTRIMIT TË INTEGRUAR TË SPITALIT FRANCEZ

Tab. 14/1

Specialitetet	Viti 2020									
	Nr shtereterve	Gjithsej te hyre	Vdekur	Gjithsej te dale	Dite - Pacient	Dite-qendrimi mesatar	Shfrytezim shtraci	Xhiro Shtrati		
Spitali Ditor i Kirurgjise se Specialiteteve (Spitali Francez "Claude Bernard")	13	2502	0	2502	3026	1.21	63.77	192.46		
Otorinolaringologji	22	734	0	734	2833	3.86	35.28	33.36		
Okulistika (Oftalmokirurgjia)	18	369	0	369	1739	4.71	26.47	20.50		
Kirurgjia Maksilo-Faciale	10	214	0	214	686	3.21	18.79	21.40		
Totali	63	3819	0	3819	8284					

Viti 2021										
shërbimet	Nr shtereterve	Gjithsej te hyre	Gjithsej te dale	Vdekur	Dite - Pacient	Dite-qendrimi mesatar	Shfrytezim shtrati	Xhiro Shtrati		
Spitali Ditor i Kirurgjise se Specialiteteve (Spitali Francez "Claude Bernard")	7	4296	4296	0	7012	1.63	274.44	613.71		
Otorinolaringologji	18	944	946	1	3609	3.82	54.93	52.56		
Okulistika (Oftalmokirurgjia)	14	537	536	0	2255	4.21	44.13	38.29		
Kirurgjia Maksilo-Faciale	10	332	331	0	1121	3.39	30.71	33.10		

Tab 14/2

Viti 2022										
SPECIALITETET	Nr shtereterve	Gjithsej te hyre	Vdekje	Gjithsej te dale	Dite-paciente	Dite-qendrimi mesatar	Shfrytezim shtrat	Xhiro Shtrati		
Spitali Ditor i Kirurgjise se Specialiteteve	7	5,545	0	5,544	6,814	1.23	266.65	792.00		
Otorinolaringologji	18	1,145	0	1,146	3,980	3.47	60.58	63.67		
Okulistika (Oftalmokirurgjia)	22	599	0	598	2,301	3.85	28.66	27.18		
Kirurgjia Maksilo-Faciale	10	440	0	442	1,413	3.20	38.71	44.20		

AKTIVITETI SPITALOR NË POLIN E ADMINISTRIMIT TË INTEGRUAR TË SPITALIT FRANCEZ

Tab. 15/1

Spitali Onkologjik	Nr shtereterve	Gjithsej te hyre	Vdekur	Gjithsej te dale	Dite - Pacient	Xhiro e shtrazit	Dite Qendrimi mesatar	% e shfrytëzimit të shtrazit
Spitali Ditor Onkologjik	19	15,385	0	15,390	16,313	810.00	1.06	235.23
Pavijoni i Radioterapise Onkologjike	22	206	1	207	4,569	9.41	22.07	56.90
Pavijoni i Kemioterapise Onkologjike	10	734	22	731	4,423	73.10	6.05	121.18
Pavijoni i Onkogjinekologjise	10	294	5	293	3,114	29.30	10.63	85.32
Pavijoni i Kirurgjise Onkologjike	18	865	3	866	3,629	39.36	4.19	45.19
Onkologjik Total	79	17484	31	17487	32048	210.69	1.83	105.79

shërbimet	Nr shtereterve	Gjithsej te hyre	Gjithsej te dale	Vdekur	Dite - Pacient	Dite-qendrimi mesatar	Shfrytezim shtrazi	Xhiro Shtrazi	Viti 2021	
									Gjithsej te hyre	Gjithsej te dale
Spitali Ditor Onkologjik	19	17132	17132	0	25267	1.47	364.34	901.68		
Pavijoni i Radioterapise Onkologjike	22	237	241	3	4450	18.46	55.42	10.95		
Pavijoni i Kemioterapise Onkologjike	10	627	631	5	4042	6.41	110.74	63.10		
Pavijoni i Onkogjinekologjise	10	341	340	3	3275	9.63	89.73	34.00		
Pavijoni i Kirurgjise Onkologjike	18	984	984	1	3973	4.04	60.47	54.67		

Tab 15/2

Viti 2022										
SPECIALITETET	Nr sntereterve	Gjithsej te hyre	Vdekje	Gjithsej te dale	dite-paciente	Dite-qendrimi mesatar	Shfryrezim shtrati	Xhiro Shtrati		
Spitali Ditor Onkologjik	19	19,329	0	19,329	21,229	1.10	1017.3	429.53		
Pavijoni i Radioterapise Onkologjike	22	260	5	260	5,910	22.73	73.60	11.82		
Pavijoni i Kemioterapise Onkologjike	10	636	13	638	3,523	5.52	96.52	63.80		
Pavijoni i Onkogjinekologjise	10	360	6	366	3,159	8.63	86.55	36.60		
Pavijoni i Kirurgjise Onkologjike	18	964	2	962	3,871	4.02	58.92	53.44		

SHËRBIMET E URGJENCËS

Shërbimi i Urgjencës, QSUT në vitet 2018-2022

Tab. 16

Vitet	Vizita	Kthime	Shtrime	Vdekje (%)
Viti 2018	317111	281170	35941	159 (0.05)
Viti 2019	323360	287974	35266	120 (0.04)
Viti 2020	154443	130531	23777	135 (0.09)

viti 2021	207639	179227	28412	100 (0.05)
Vitit 2022	222332	193150	29182	105 (0.05)

Tab. 17 Aktiviteti i urgjencave të QSUNT, periudha 2019-2022

Shërbimet e Urgjencave	Viti 2019			Viti 2020			Viti 2021			Viti 2022			Diferenca në % 2022 vs 2021		
	Vizita	Shtrime	Vdekje	Vizita	Shtrime	Vdekje	Vizita	Shtrime	Vdekje	Vizita	Shtrime	Vdekje	Vizita	Shtrime	Vdekje (%)
Urgjenca e Djegie-Plastikës	12717	359	0	8862	260	0	10107	238	0	10361	253	0	2.51	6.30	-
Urgjenca e Infektivit	46337	2435	0	13727	3527	0	4772	2449	0	1752	1680	0	-63.29	-31.40	-
Urgjenca e Sëmundjeve të Brendshme	79658	14893	118	48496	12074	135	64618	14687	96	95110	16616	104	47.19	13.13	8.33
Urgjenca e Specialiteteve	22090	1396	0	16880	952	0	20794	1287	0	24701	1599	0	18.79	24.24	-
Urgjenca Kirurgjikale	56806	6805	0	21873	1303	0	33667	2333	3	-	-	-	-	-	-
Urgjenca Pediatrike	98265	7896	2	38843	4460	0	69286	6291	1	85249	7744	1	23.04	23.10	-
Urgjenca e Psikiatrisë	7487	1482	0	5762	1201	0	4395	1127	0	5159	1290	0	17.38	14.46	58.0
Totali	323360	35266	120	154443	23777	135	207639	28412	100	222332	29182	105	7.08	2.71	

Në vitin 2022, rritjen më të madhe të numrit të vizitave e raporton urgjenca e semundjeve të brendshme mbi 47% (tab.17), krahasuar me një vit më parë, vijuar nga Urgjenca e pediatrikë, që shënon një rritje me 23% të numrit të vizitave.

Në tërësi, në vitin 2022, numri i vizitave në urgjencë është rritur me 7%, ndërsa shtrimet nga urgjenca janë rritur me 2.7%

Vdekshmëria në urgjencë është rritur me 5%, krahasuar me vitin 2021.

SHËRBIMI AMBULATOR NË QSUT

Tab. 18 Qendra e konsultave

Qendra e konsultave	Shërbime të plotësuara për pacientë	TOTAL pacientë të vizituara/konsultuara	Persona të siguruar	Persona të pasiguruar	Total Persona
Viti 2018	482833	420607	270099	150508	223460
Viti 2019	482437	428992	257550	171442	235528
viti 2020	262119	232450	141606	90844	140532
viti 2021	332164	324295	197793	126502	181884
Viti 2022	367557	358468	222377	136091	200765
masa e # (në %) [2022 vs 2021]	10.66	10.54	12.43	7.58	10.38

Në Qendrën e konsultave:

- Shërbimet e plotësuara për pacientë, në vitin 2022, shënojnë rritje me 10.7%, krahasuar me një vit më parë (viti 2021).
- numri total i vizitave/konsultave të pacientëve që vizitojnë shërbimin ambulator është rritur me gati 10.5% në vitin 2022, krahasuar me numrin e pacientëve të vizituar në qendrën e konsultave në vitin 2021;
- numri total i personave që vizitojnë shërbimin ambulator është rritur me 10.4% në vitin 2022, krahasuar me numrin e personave që kanë vizituar qendrën e konsultave në vitin 2021;
- numri personave të siguruar që vizitojnë shërbimin ambulator është rritur me 12% në vitin 2022, krahasuar me një vit më parë (viti 2021);
- numri total i personave të pasiguruar që vizitojnë shërbimin ambulator është rritur me 7.6% në vitin 2022 krahasuar me vitin 2021.